

南宋繪畫 課程綱要

◆請閱讀課前指定讀物，並同時試著思考以下問題：

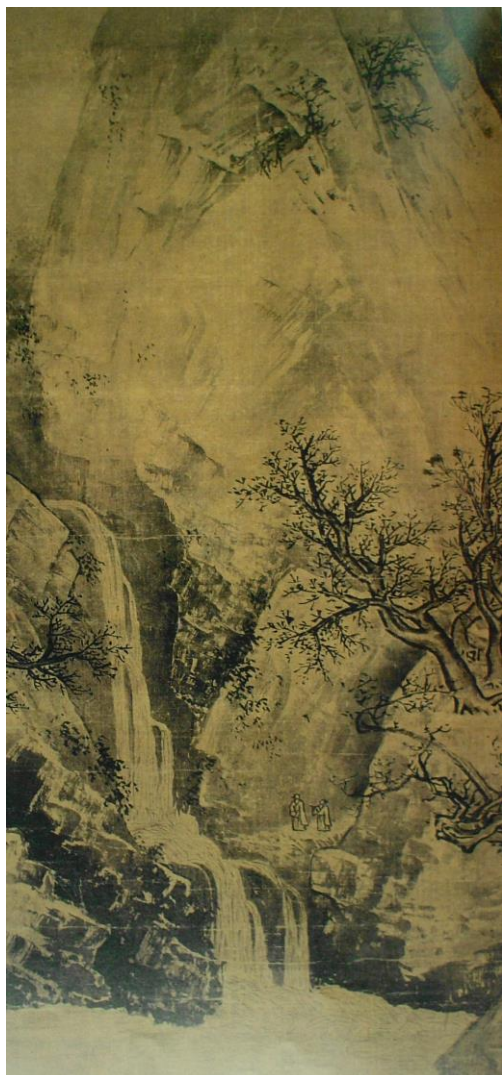
1. 請試著描述李唐〈萬壑松風〉的特徵，並思考北宋末至南宋初期山水畫風格變遷之間的關係。《中國繪畫三千年》頁 129 認為此圖結合青綠山水與范寬的風格，除此之外，還可以指出那些特點？
2. 《中國繪畫三千年》曾提到那些南宋畫院的特點？頁 130-131 提到山西馬家先後有五代在畫院供職，這個現象對於了解南宋畫院有何啟示？
3. 有學者認為南宋偏安的政治局勢與馬遠、夏珪山水畫的「邊角構圖」具有直接的關係，你 / 妳會如何看待這個問題？
4. 你 / 妳會如何歸納北宋與南宋山水畫風格的差異？請試著舉出兩組畫作來比較。
5. 請搜尋國立故宮博物院收藏的歸於梁楷名下的畫作，總共有幾件？這些畫作的風格是否相同？如果差異很大，該怎麼辦？你 / 妳會如何看待這個問題？
6. 以下核心材料中有四件出自日本博物館或寺院的收藏，請問為何會出現這種現象？日本收藏的中國繪畫與故宮博物院的繪畫收藏有何差異？這種差異具有何種收藏史、文化交流史的啟示？

◆ 核心材料：

李唐 萬壑松風 徽宗宣和六年（1124） 故宮博物院



◆李唐 山水圖 京都高桐院



◆馬遠 山徑春行 故宮博物院



◆夏珪 風雨舟行圖 團扇 波士頓美術館



◆夏珪 溪山清遠 故宮博物院



◆梁楷 李白行吟圖 東京國立博物館



◆梁楷 六祖截竹 東京國立博物館



◆牧谿 猿鶴觀音 京都大德寺

