

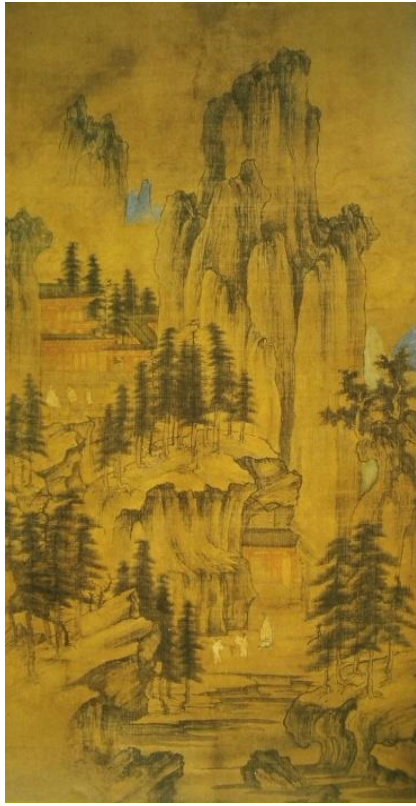
五代、北宋繪畫（一） 課程綱要

◆ 請閱讀課前指定讀物，並同時試著思考以下問題：

1. 請留意《中國繪畫三千年》唐代的篇幅中討論水墨山水畫的部分（頁 83-85），並找尋《中國繪畫史》的相關論述。請思考水墨技法是在何種條件下誕生？又如何促進山水畫的發展？
2. 《中國繪畫三千年》頁 93 認為「我們所研究的只是那個時期某位大師或流派的風格，而不一定是那位大師的真蹟。」你 / 妳如何理解這句話？這個概念我們在以前的課程中是否有討論過？
3. 《中國繪畫三千年》頁 100 認為李成《晴巒蕭寺圖》「顯然描繪的是李成理想中的宋代帝國：畫面中央的高峰代表天子，周圍環繞的群峰代表臣屬。畫的結構佈局就像龐大的中華帝國一樣井然有序，……顯示出英明的統治者的力量和智慧。」請觀察此圖的佈局是符合書中的描述，你 / 妳覺得這種解釋是否具有說服力？為何該作者會提出這種觀點？
4. 請留意《中國繪畫史》與《中國繪畫三千年》中討論唐宋之際山水畫發展時，如何描述不同區域的山水畫風。請思考區域文化在這個階段的山水畫發展過程中所扮演的角色。並請你 / 妳試著將區域文化與唐末五代政治局勢的變化聯繫起來。
5. 請試著描述你 / 妳對於中國山水畫的印象？請問這種印象是如何形成的？是否有哪幾件特定的畫作塑造出這種印象？
6. 五代花鳥畫的風格具有哪些特徵？其構圖與同時期的山水畫是否具有可比較之處？此外，這一時期的花鳥畫與山水畫是否表現出共通的對於自然的態度？《中國繪畫三千年》如何看待這個問題？
7. 請問你 / 妳會如何看待「山水畫」與「風景畫」在表現形式與象徵意義上的差異？請試著思考這兩種不同類型的繪畫，各自以何種方式來表現出「空間」與「時間」？

◆ 核心材料：

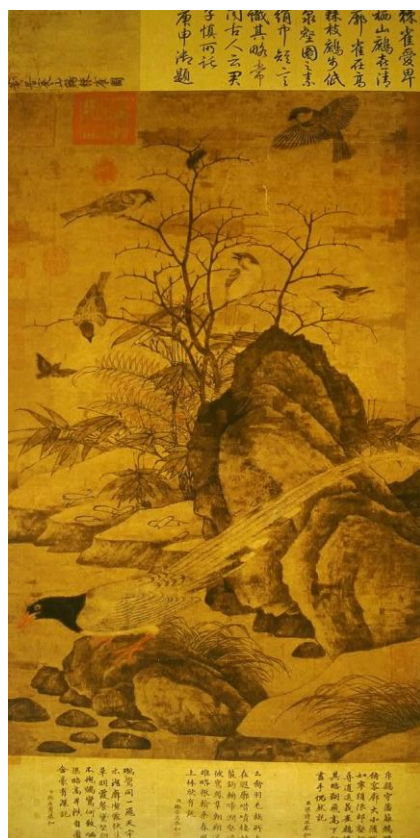
十世紀下半 遼寧省法庫葉茂台遼墓 深山棋會



遼寧省法庫葉茂台遼墓 竹雀雙兔



五代 黃居寀 山鷓棘雀圖 國立故宮博物院



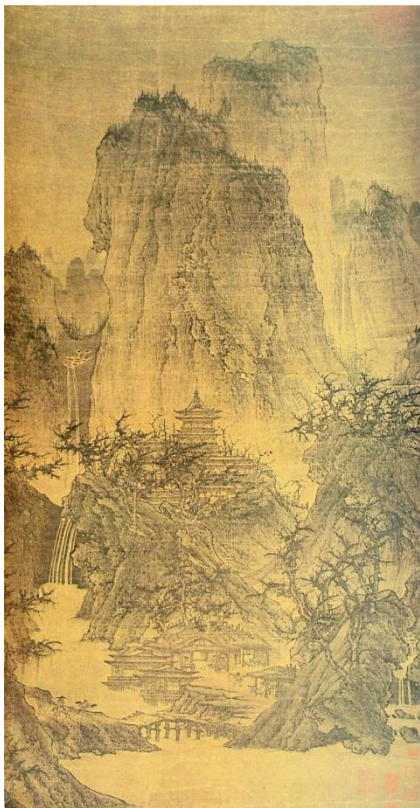
北宋摹本（傳）關仝 秋山晚翠 國立故宮博物院



北宋（傳）李成 喬松平遠 日本澄懷堂文庫



北宋（傳）李成 晴巒蕭寺 美國 納爾遜美術館



五代 董源 寒林重汀圖 日本黑川古文化研究所

