

# 中國繪畫史 期末報告

## 關於中國繪畫中「動態」與「動態」的描寫方式

數學四 B00201013 蕭世謙

### 1. 前言

寫這篇報告的背景，是身為一個學數學的學生，希望能夠在盡可能的嚴謹基礎上來進行所有的討論。這份報告是從一個對繪畫或藝術沒有相關背景認識的角度所寫，如果內容錯謬或是這在藝術領域中已有共識的話請見諒。

在講課過程中，老師曾對於一些繪畫有做出「有動態感」或是「相對有動態感」這樣的評價。又或者說某些畫有「生機」。然而我對於繪畫這門學問並不熟悉，這是我第一次學習有關繪畫的課，對於繪畫的一些基本理念還不是很瞭解。因而至始至終，我對於所謂動態感的意義，沒有很明確的認識。什麼是動態感？為何同樣是一幅畫，有的具有動態感，有的不具有？要如何客觀的去辨別一幅畫有沒有動態感？這些問題逐漸演化成了這份報告。

這份報告的目的在於(1)試圖更清楚的定義/說明/解釋何謂動態，以建立某種邏輯基礎，及(2)舉出一些中國繪畫並說明畫師如何使他的畫具有動態。

這份報告的架構，我會先反過來分析一些被評論有動態的畫，描述一些使他被如此評論的可能原因，再從這些原因來歸納動態可能的定義。

### 2. 一些可能帶來「動態」的要素

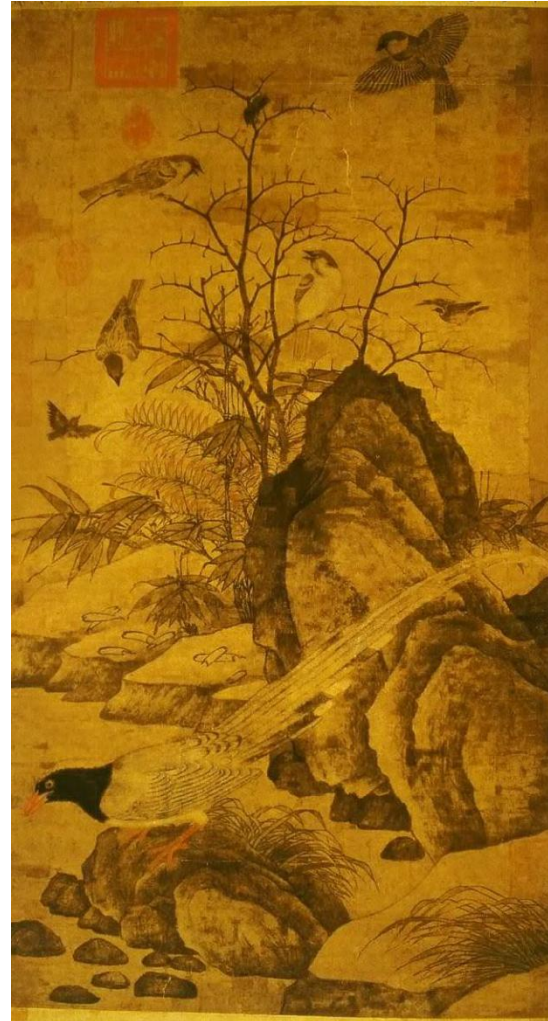
何謂一幅有動態感的畫？第一個例子是戰國湖南陳家大山楚墓帛畫《龍鳳仕女圖》和戰國湖南長沙子彈庫楚墓帛畫《人物御龍圖》的比較。兩幅畫皆是側身的人物，周圍有龍鳳等祥瑞。《中國繪畫三千年》做出如此評價：「《龍鳳仕女圖》中女性形象以平面側影出現，輪廓線相當粗糙且均細不勻，……」 「《人物御龍圖》…… 具有較強的駕馭畫筆能力，…… 所繪墨線流暢、飄逸、和諧且充滿活力，…… 」換句話說《人物御龍圖》相對有「生機」。差別在何處？也許是在於《人物御龍圖》的畫師把風向放入考量，畫中纓帶似乎被強風所吹拂，而根據一般經驗風力會不斷有小變動，導致在下一秒景象會有所不同。這並不是很嚴謹的說法，也可能只是因為《人物御龍圖》的畫比較立體，比較真實，所以被這樣描述。



左：戰國湖南陳家大山楚墓帛畫《龍鳳仕女圖》

右：戰國湖南長沙子彈庫楚墓帛畫《人物御龍圖》





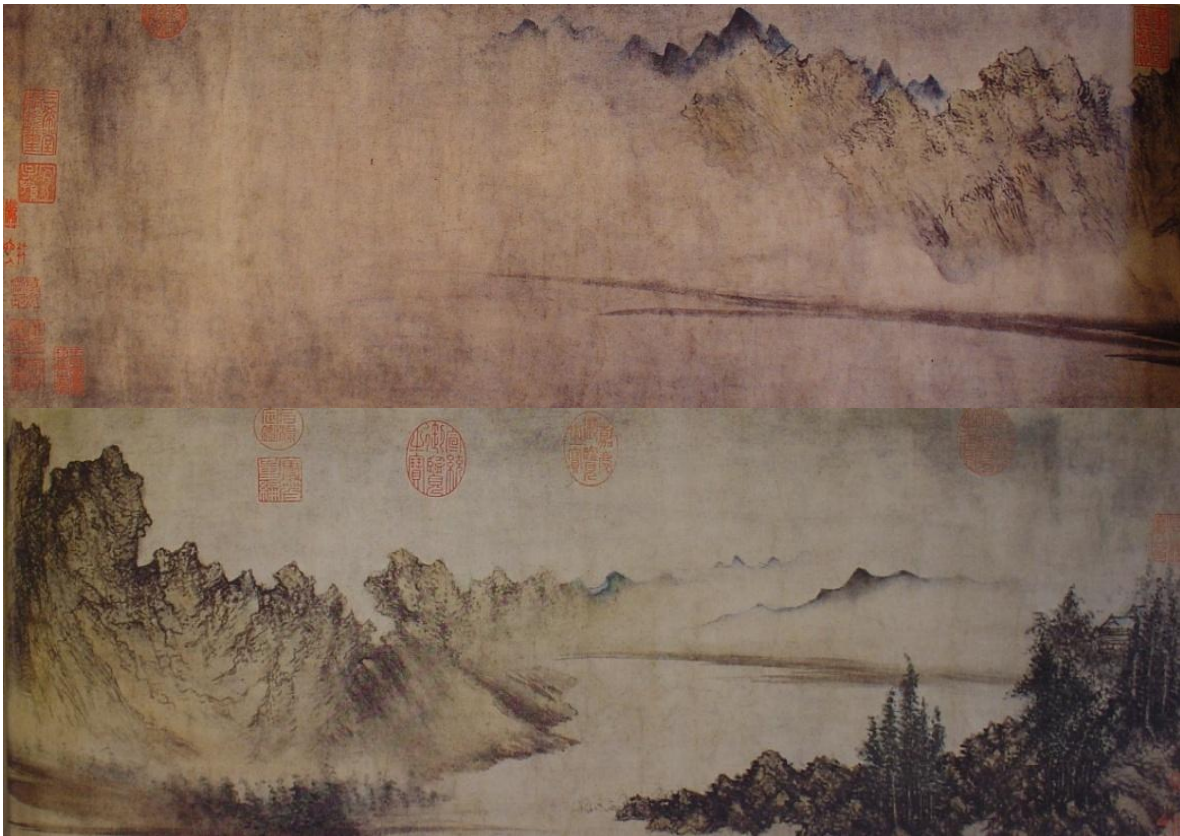
左：北宋 崔白《雙喜圖》臺北故宮博物院藏

右：五代 黃居寀《山鷓棘雀圖》臺北故宮博物院藏

第二個例子是崔白《雙喜圖》。它的構圖繼承已往黃氏的花鳥畫構圖但又做出了變化；已往花鳥畫畫面上方主要的植物是直立的，但《雙喜圖》中是歪向上生長，而山石也被推到一旁成為背景。此外，《雙喜圖》的特點是它描繪了一幅情景；畫面上方的喜鵲瞪著下方的野兔鳴叫，而野兔回頭看向喜鵲沒有太大的反應，這裡暗示了所描繪對象之間的心理關係，而且是剛發生，後續會如何發展並不清楚。另外，和《人物御龍圖》一樣，《雙喜圖》也

有全畫面一致的風向。心理關係和強風可能是這幅畫被評論說這幅畫捕捉了「稍縱即逝」的理由。(參考資料二)

第三個例子是 方從義《雲山圖卷》。



元代 方從義《雲山圖卷》 美國大都會美術館

做為一個畫家的同時，方從義也是一名道士。他這幅畫作被認為和道家思想密切相關。參考資料三的賞析中寫到，他筆下的山似乎有種動勢，有種波浪起伏的樣貌。山上面反覆的鋸齒狀線條，也有一種不安定感。然後是霧氣將畫面左方完全覆蓋。那這種動態又從何而生？第一眼的印象是和以往山水的山形都不相同，畫面中央的山勢有種不穩定平衡，有山崩的危險。再者畫面左方波浪型的山脈，還有被霧氣隱藏的部份，帶來一種不確定性。畫面

右方山脈傾斜方式也很不自然。這種種的要素也許就是動態感的因素。

### 3. 結語一：總結動態的可能定義

所謂動態，似乎是一種畫面可能在下一瞬間會變動的感受。《人物御龍圖》用線條與風向帶來動態。相對於《龍鳳仕女圖》，因為畫工的關係比較立體。但真實性並不是動態的主要因素。《雲山圖卷》的山形並不真實，但歪斜的山型和霧氣的不確定性同樣帶來了動態。《雙喜圖》用心理關係和風向，描述了一個情景的瞬間。植物的歪斜與不對稱性似乎增長了動態。

### 4. 結語二：研究方法的一些問題

以上討論是從結果歸納推論「動態」的意義。這樣的方式有一些問題。第一個是樣本數不足，這樣的歸納合理性有疑慮。這個問題必須蒐集更多被評價為動態的圖版來改善，需要一些時間。第二個問題是出發點。如果要真正理解「動態」，更簡單的方式是去問做出評價的人，他所表達的意思是什麼？如果不能當面問對方(例如對方辭世已久)的話可以問瞭解他的思想的人。然後從回答做為出發點(如果對方表達的不明確)，再來推測分析。第三個問題是做出這個評價的可能是不同人，所表達意思可能不相同。這使得這樣的歸納完全不可靠。但如果它的意義在學術界有一致的共識的話也許不是問題。

對於描寫方式而言，也同樣受到樣本數限制而只有片面。

### 5. 結語三

這個報告對於繪畫史本身幫助不大，只探討了一些名詞背後的解釋。但這樣的討論也在某些情況下使討論比較明確。最後的結論

涉及「感受」，並沒有如預期得到全然客觀的解釋。也許能夠透過心理學的一些方法來進一步描述。

6. 圖板圖源：皆截自上課投影片。

7. 參考資料

(1) 楊新、班宗華等，《中國繪畫三千年》（台北：聯經出版事業公司，1999）

(2) 故宮博物院於崔白雙喜圖的基本賞析

[www.npm.gov.tw/dm2001/b/exhibition/creature/K2A000834N\\_basic.htm](http://www.npm.gov.tw/dm2001/b/exhibition/creature/K2A000834N_basic.htm)

(3) B98 張以潤，中國繪畫史 期末報告 方從義《雲山圖卷》賞析